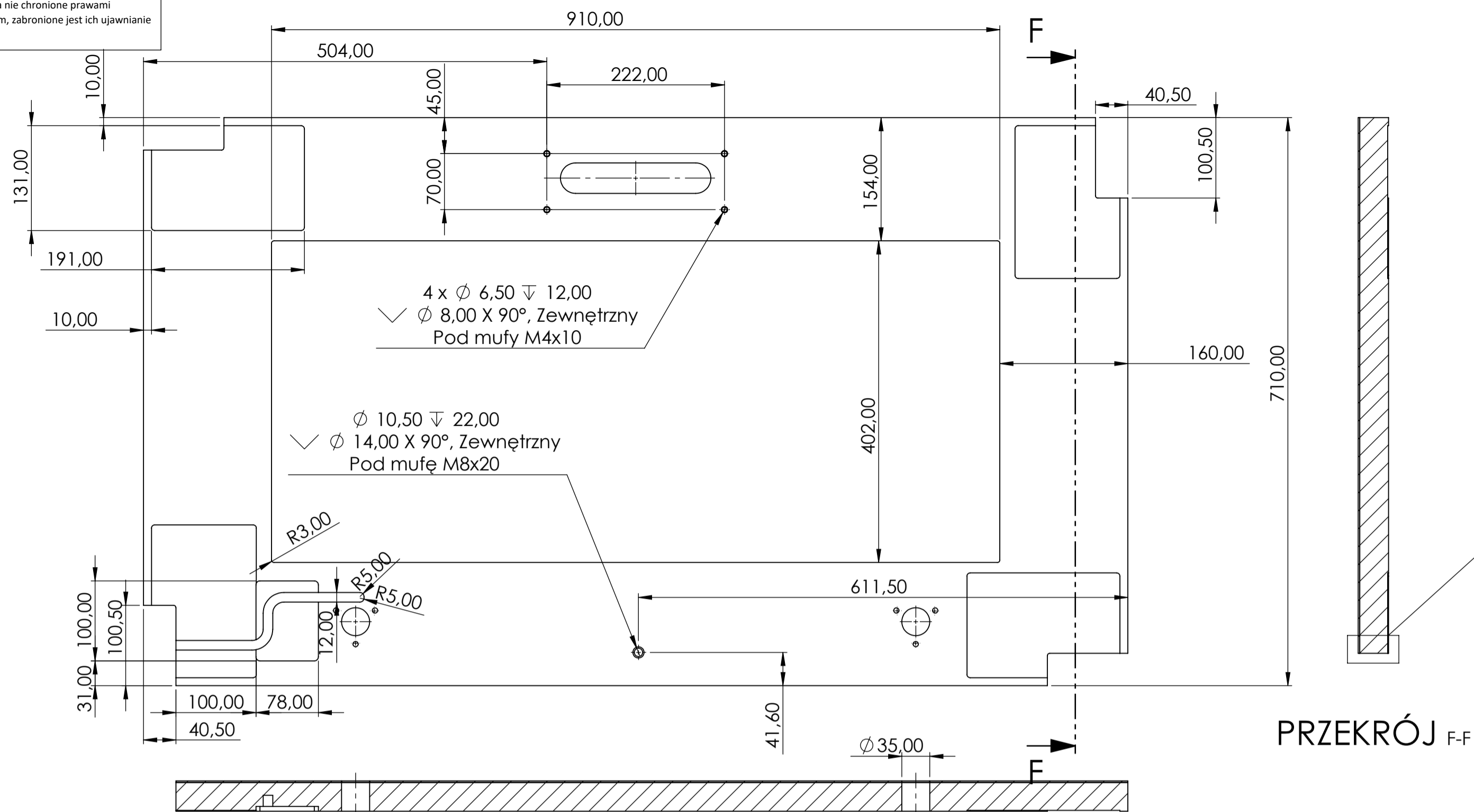
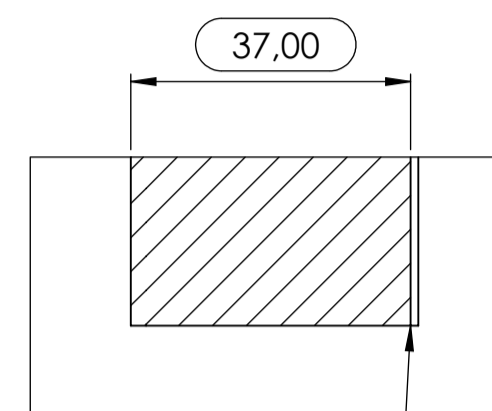


Majątkowe prawa autorskie do dzieła ujętego w niniejszym dokumencie przysługują Centrum Nauki Kopernik. Wszelkie rozwiązania, pomysły oraz idee zawarte w niniejszym dokumencie, a nie chronione prawami autorskimi, stanowią tajemnicę przedsiębiorstwa CNK, w związku z powyższym, zabronione jest ich ujawnianie lub wykorzystywanie bez pisemnej zgody CNK.



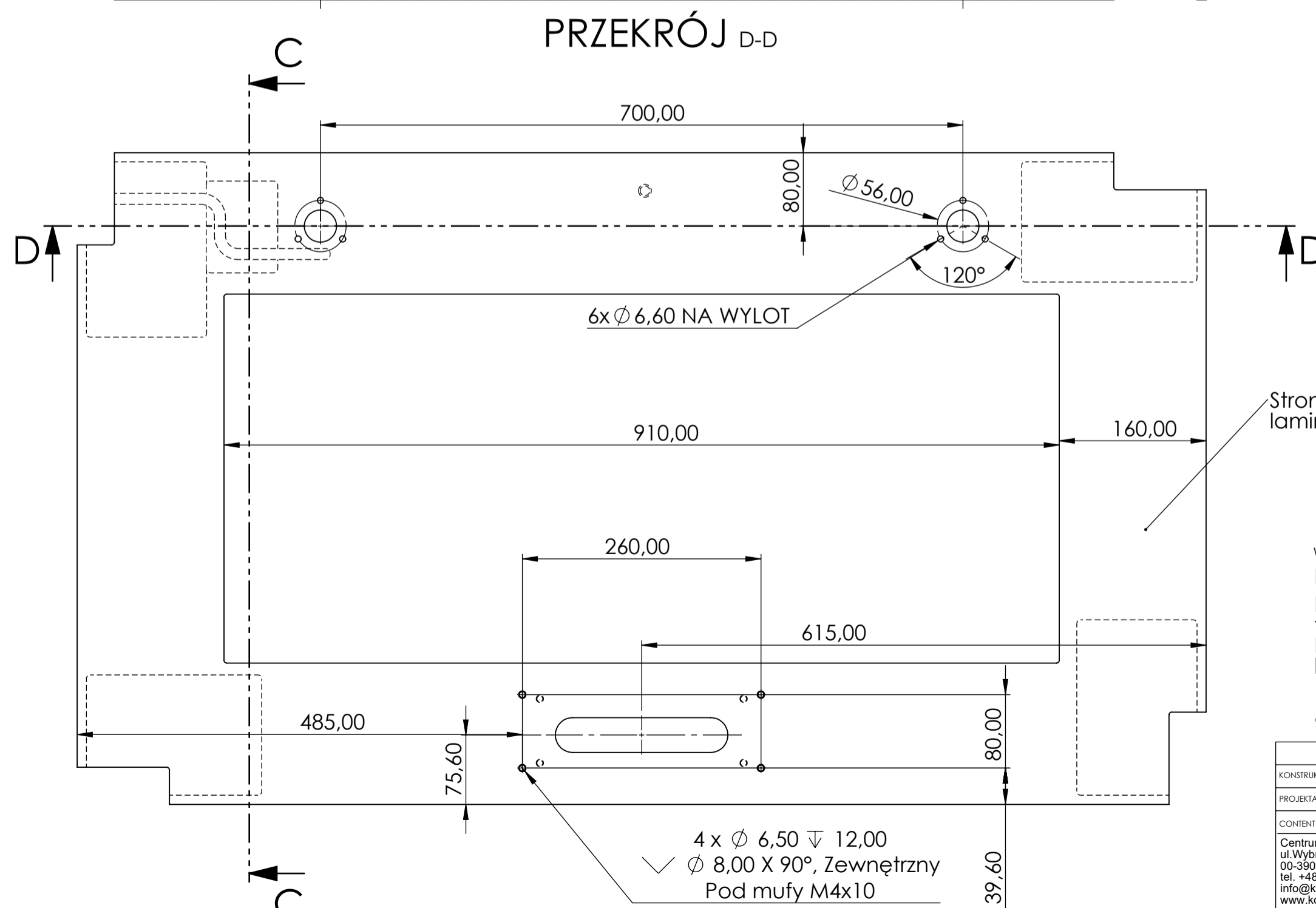
## SZCZEGÓŁ <sub>G</sub>

SKALA 1 : 1



Wszystkie podfrezowania  
pod nogi na grubość  
37mm wraz z laminatem

## PRZEKRÓJ F-F



Strona oklejona laminatem HPL

Wycinać według pliku ZMP-00-00-01\_v2.igs

Powierzchnie nielaminowane lakierować lakierem bezb. BONA mat.


Laminat HPL - ABET LAMINATI POLSKA

typ: 2902, 305x130/Polaris BK film/0,9

Laminat wysokociśnieniowy Print HPL,

kol. Polaris - Noir.

UWAGA: Całkowita grubość blatu wynikowa, w miejscu podfrezowań na nogi  
grubość blatu 37mm (wraz z laminatem)

NAZWISKO		PODPIS		DATA		NAZWA:		ILOŚĆ SZTUK:
KONSTRUKTOR	M. Mieczkowski					Blat		
PROJEKTANT								
CONTENT DEVELOPER								
Centrum Nauki Kopernik ul. Wybrzeże Kościuszkowskie 20 00-390 Warszawa tel. +48 22 596 41 10 info@kopernik.org.pl www.kopernik.org.pl		MATERIAŁ: Sklejka 2x18 mm + laminat HPL		NR RYSUNKU:		ZMP-00-00-01_v2		FORMAT: A2
		MASA:		WCHODZI DO:				PODZIAŁKÓW: 1:5
				EKSPONAT:		Złap mnie jeśli potr.-SOWA		ARKUSZ 1